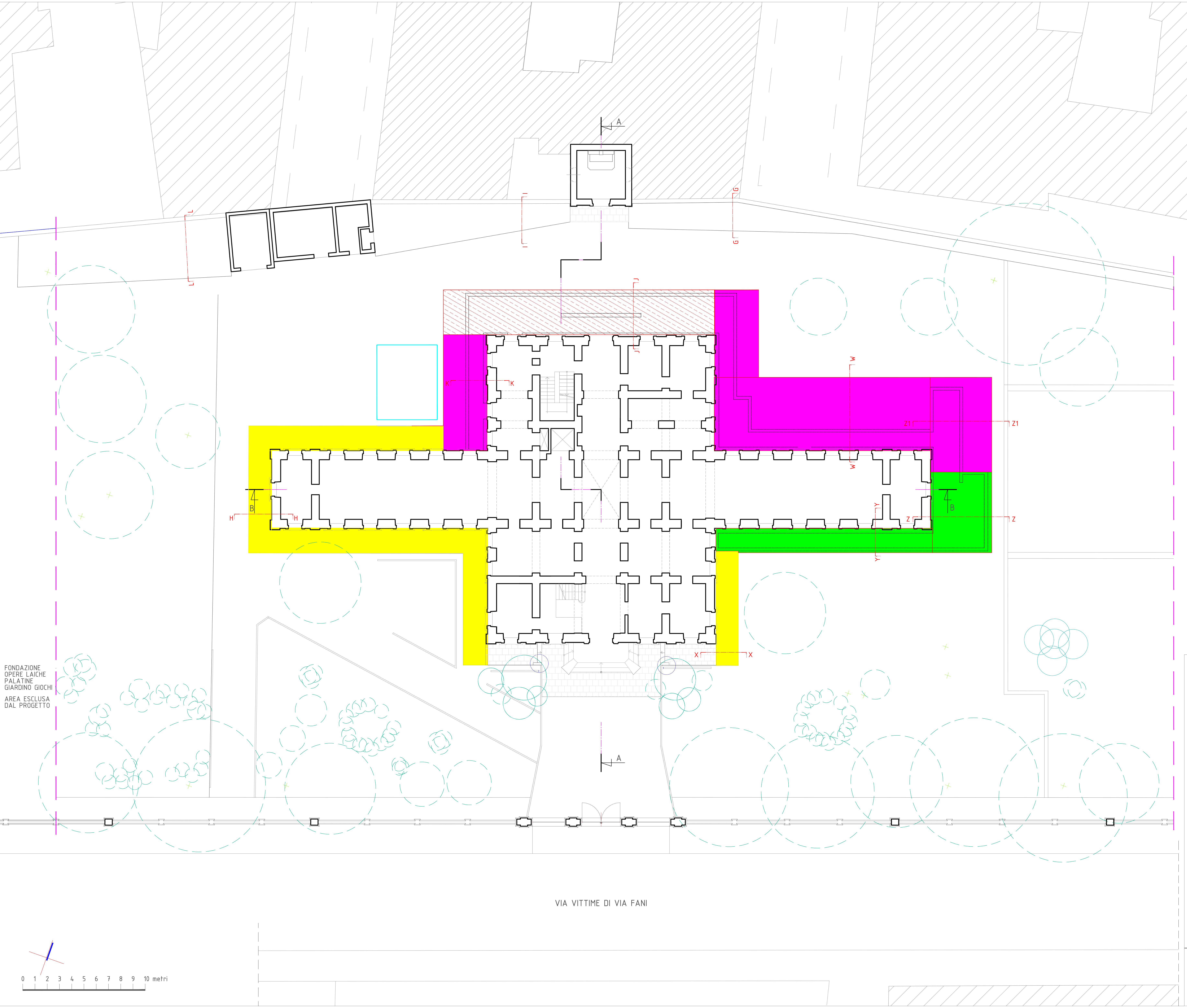


LEGENDA

- MASSETTO ESISTENTE SUP. mq. 30,10
- MARCIPIEDE CON SOTTOSTANTE INTERCAPEDINE IN QUOTA PARTE SUP. mq 204,22
- MARCIPIEDE CON SOTTOSTANTE INTERCAPEDINE SUP. mq 77,76
- MARCIPIEDE SUP. mq. 119,59
- PIAZZUOLA SUP. mq 81,10



FONDAZIONE  
OPERE LAICHE  
PALATINE  
GIARDINO GIOCHI  
AREA ESCLUSA  
DAL PROGETTO

FONDAZIONE OPERE LAICHE PALATINE

Fondazione di diritto privato - DPR 29.10.2010 n. 263

Presidente Dott. Michele Virgilio

ACQUAVIVA DELLE FONTI (BARI)

EX RICOVERO DI MENDICITÀ UMBERTO 1°

Edificio tutelato ai sensi dell'art. 10 del D.Lgs 42/2004

Proprietà FONDAZIONE OPERE LAICHE PALATINE

PROGETTO DI POLO PLURIFUNZIONALE  
INTERGENERAZIONALE

Progetto architettonico

Dott. Ing. A. Bruno

Dott. Arch. G. Frascascia

Consulenza impiantistica

Per. Ind. Biagio Montesano

Consulenza geologica

Dott. Geol. Vincenzo Casucci

Consulenza archeologica

Dott. Archeologo Lorella Lamanna

Consulenza conservazione

Restauri del Sole

apparati decorativi

RESPONSABILE DEL PROCEDIMENTO Dott. Ing. G. Didonna

STATO DEI LUOGHI  
PLANIMETRIA GENERALE DEI MARCIPIEDI  
E LORO CONSISTENZA

RAPP. 1:100

C.05-a